

令和7年度 飛騨ほおのき平スキー場 安全報告書

【乗鞍国際観光株式会社】

第1ペアリフト

第7ペアパラレルリフトA線

第7ペアパラレルリフトB線（休止中）

第8ペアリフト（廃止）

【久手観光開発株式会社】

第3クワッドリフト

第5ペアリフト

1. スキー場ご利用者の皆様へ

弊社スキー場事業は、経営理念の第一に、総てに優先して、安全・安心を掲げ、法令の厳守とともに、安全輸送に努めております。本報告書は、鉄道事業法に基づき、輸送の安全確保のための取り組みや、安全の実態について、広くご理解いただくために公表するものです。皆様の声を輸送の安全に役立てたく、積極的な意見を頂戴できれば幸いです。

乗鞍国際観光株式会社 代表取締役社長 古家 篤

久手観光開発株式会社 代表取締役社長 宮前 勝

2. 基本方針と安全目標

1. 基本方針

当社スキー場事業では、「安全基本方針」を次のように掲げ、社長以下職員に周知徹底しております。

- (1) 一致協力して輸送の安全の確保に努めること。
- (2) 輸送の安全に関する法令及び関連する規程（本規程を含む。以下「法令等」という。）をよく理解するとともにこれを遵守し、厳正、忠実に職務を遂行すること。
- (3) 常に輸送の安全に関する状況を理解するよう努めること。
- (4) 職務の実施に当たり、推測に頼らず確認の励行に努め、疑義のある時は最も安全と思われる取り扱いをすること。
- (5) 事故・災害等が発生したときは、人命救助を最優先に行動し、速やかに安全適切な処置をとること。
- (6) 情報は漏れなく迅速、正確に伝え、透明性を確保すること。
- (7) 常に問題意識を持ち、必要な変革に取り組むよう努めること。

2. 安全目標

当スキー場の経営理念は、総てに優先して安全・安心・無事故です。
索道事故及びインシデントを発生させないことが、スキー場の目標です。
今後も、毎日の点検で事故の芽を未然に防ぐよう取り組んでいきます。

3. 事故等の発生状況とその再発防止措置

- (1) 索道運転事故及びインシデントの発生はありませんでした。
※ インシデントとは、索道運転事故が発生するおそれがあると認められる事態をいう。
- (2) 索道の停止実績
シーズン中、強風の為一時的な停止と一部部品交換のための第3クワッドリフトの停止（停止期間：1日）は有りましたが、リフト事故での停止はありませんでした。
- (3) 災害（地震、暴風雨、豪雪など）
令和6年度、災害による被害はありません。
- (4) 行政指導等
令和6年度、行政指導等はありません。

4. 輸送の安全確保のための取り組み

(1) 人材教育・訓練

当社スキー場事業では、お客様を安全に輸送するために、シーズン営業開始前に、運転細則及び安全管理規程などで職員に教育を行っており、又、救助訓練については、オープン前の合同研修にて用具取扱いと実地訓練を実施しました。



（オープン前の索道研修会）



（合同研修による救助訓練）



(2) 安全のための投資

令和6年度の設備投資計画は、以下のとおりです。

【乗鞍国際観光株式会社】

- ・第1ペアリフト
 - 索輪交換 4輪
 - 3号支柱実線側ペデスタル・ビームピン・ブッシュ交換
 - 制動用スラスター 更新
 - 油圧緊張シリンダー、パッキン類交換
- ・第7ペアパラレルリフトA線
 - 索輪交換 4輪
 - 5号支柱実線側ペデスタル・ビームピン・ブッシュ交換
 - 制動用スラスター 更新
 - 握索機30台OH
 - 新型搬器へ更新(20台分)
- ・第8ペアリフト(廃止に伴い)
 - 原動・1～3号支柱及び索条、通信線等撤去

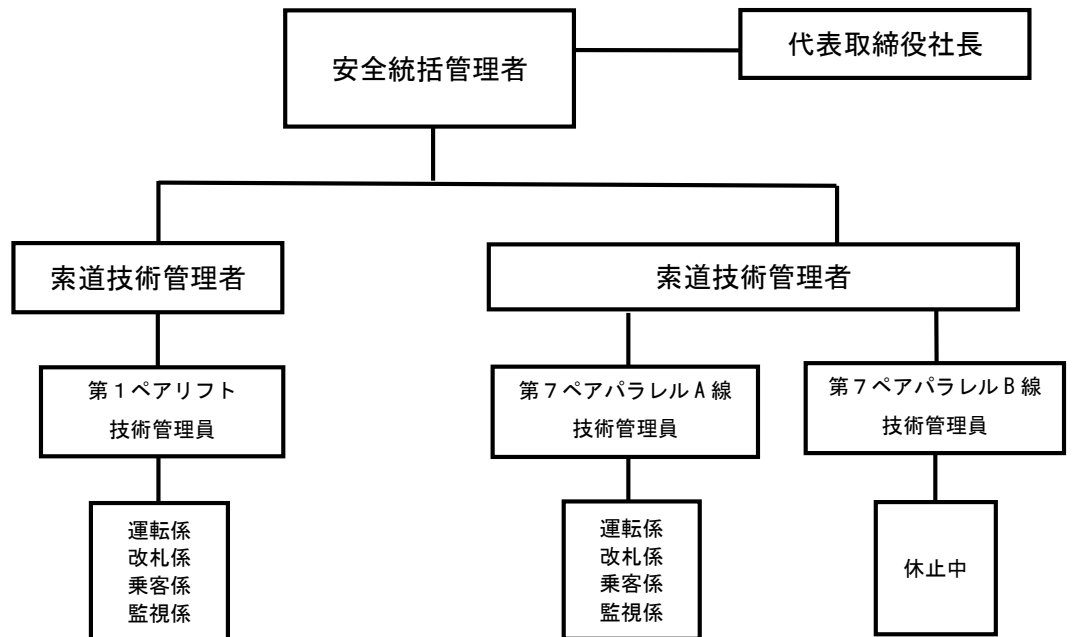
【久手観光開発株式会社】

- ・第3クワッドリフト
 - 索輪交換 計48輪
 - 線路金物一式 交換
 - ・7号柱空線側
 - ・12号柱空線側
 - ・13号柱空線側
 - 常用油圧ユニット 更新
 - 直結油圧ユニット 更新
 - 直結制動装置 交換
 - 予備原動装置 潤滑油 交換(計120)
 - 垂直輪(Φ364) 交換(計1輪)
 - 押送タイヤ軸受 交換(計1ヶ所)
 - 押送タイヤ伝動ベルトテンショナー軸受 交換(計13ヶ所)
 - 押送Vベルト山麓出発側 全数交換(計60本)
 - 走行レール溶接補修 山頂到着側
 - 握索装置分解整備 搬器No.1～16(計16台)
 - 振動検査
 - ・主原動機
 - ・減速機(本体)
 - ・緊張滑車
 - ・ギヤBOX 原動設備及び緊張設備(計11個)
- ・第5ペアリフト
 - 索輪交換 計8輪
 - 線路金物一式 交換
 - ・4号柱実線側
 - ・4号柱空線側
 - ・5-1号柱実線側
 - ・5-2号柱空線側
 - 原動設備矢起こし工事
 - 振動検査
 - ・主原動機
 - ・減速機
 - ・折返滑車

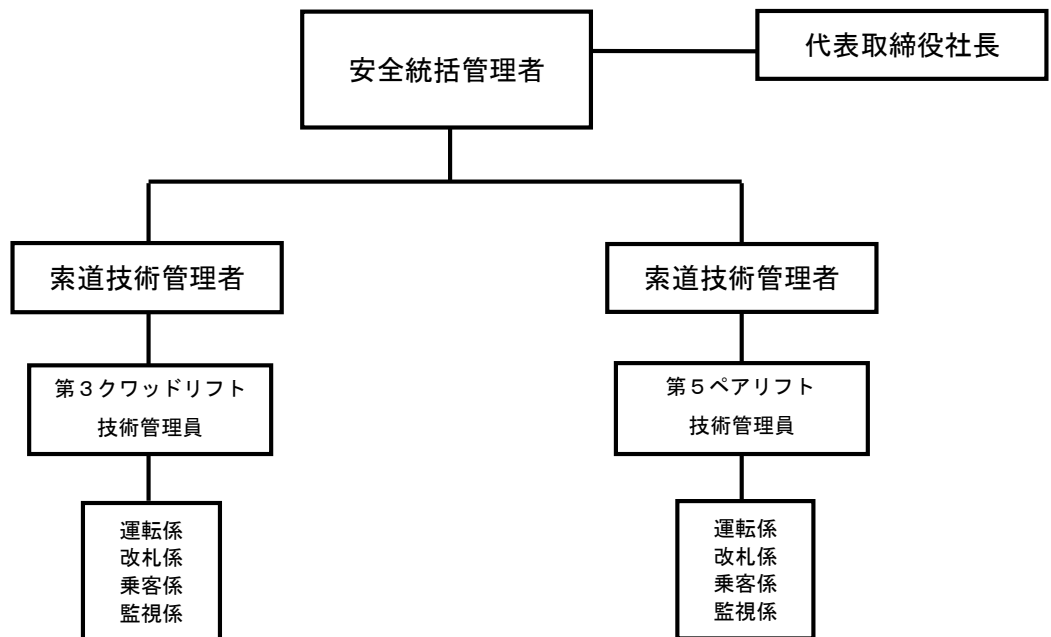
5. 当社スキー場事業の安全管理体制

理事長をトップとする安全管理体制を構築し、各責任者の責務を明確にしています。

乗鞍国際観光株式会社 スキー場事業 索道機構図



久手観光開発株式会社 スキー場事業 索道機構図



安全統括管理者：索道事業の輸送の安全を確保に関する業務を統括する。

索道技術管理者：安全統括管理者の指揮の下、索道の運行管理、索道施設の保守管理、その他の技術上の事項に関する業務を統括管理する。

索道技術管理員：索道技術管理者の指揮の下、索道技術管理者の行う業務を補助する。

6. 当社の安全に対する取り組みや、安全報告書に関してご意見等がございましたらお寄せください。

乗鞍国際観光株式会社 TEL 0577-78-1140 FAX 0577-78-1834

久手観光開発株式会社 TEL 0577-79-2326 FAX 0577-79-2900